

Aktuelle Projekte

Unsere Ausstattung im Überblick:

- | | |
|------------------------------------|-------------------------------------|
| - Sauna je Ferienwohnung | - PKW-Stellplätze |
| - Großzügige Terrassen und Balkone | - Helle Räume, große Fensterflächen |
| - Personenaufzug | - ... |

KELLENUSEN AN DER OSTSEE



„Das Herz von Kellenhusen“ - Mehrparteienhaus mit 18 Ferienwohnungen u. Gewerbeeinheit

DAHME AN DER OSTSEE

Nur noch zwei

Ferienwohnungen verfügbar



„Dahmer Dünen“ - zwei Mehrparteienhäuser mit jeweils sechs Ferienwohnungen

PROJEKT- VORANKÜNDIGUNG

2022/23 Neubau von Ferien-
und Eigentumswohnungen
auf der wunderschönen
Insel Fehmar.
Merken Sie sich
jetzt vor!

Wir sind stets auf der Suche nach neuen Entwicklungspotenzialen im gesamten Bundesgebiet. Wenn Sie Eigentümer eines bebauten oder unbebauten Grundstücks in guter Lage sind, so zögern Sie nicht uns zu kontaktieren.

ROBEO GmbH

Dietrich-Borggreve-Straße 28
49828 Neuenhaus

Tel.: 05941 20564-0

E-Mail: info@robeo.de

www.robeo.de

Zweigniederlassung

Am Ring 35a

23746 Kellenhusen

Sie möchten mehr erfahren? Dann besuchen Sie unsere Webseite oder unsere Social Media-Kanäle:



QR-Code
scannen!




ROBEO
Rohn · Bender

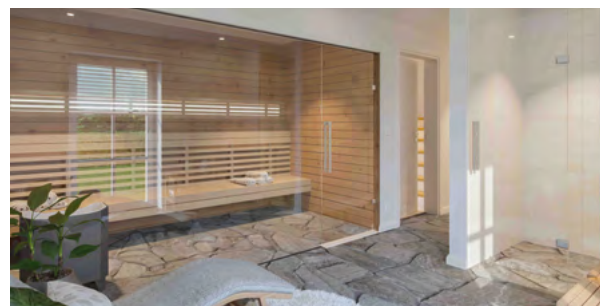
**IHR EXKLUSIVES
FERIENDOMIZIL
IN TRAURLAGE**

Unser aktuelles Projekt in Lohme auf Rügen



Rügen - die größte Ferieninsel Deutschlands. Seit jeher bietet das attraktive Urlaubsziel sowohl Aktivurlaubern als auch Entspannungssuchenden ein einzigartiges Natur-, Kultur- und Freizeiterlebnis. Besonders einmalig - die vielfältige Landschaft und Natur Rügens, gepaart mit der Reet- und Bäderarchitektur, welche Touristen auf die Insel locken.

Im beschaulichen Inselort Lohme, in direkter Nähe zum Nationalpark Jasmund, entsteht unser neues Projekt „Reetdachvillen am Schloss“. Dieses umfasst 16 exklusive Ferien-Doppelhaushälften, die an Wohnkomfort keine Wünsche offen lassen.



Unsere Ferien-Doppelhaushälften werden vollausgestattet und möbliert. Auf Wunsch kümmert sich ein erfahrenes Vermietungsteam um den gesamten Vermietungsablauf.

Unser aktuelles Projekt in Dorum-Neufeld an der Nordsee



Nicht erst in Dorum-Neufeld fängt der Urlaub an, sondern bereits die verhältnismäßig verkehrsarme Umgebung lässt Sie entspannt an Ihrem Ziel ankommen. Unser „Dorumer Sielhuus“ beherbergt 21 Ferienwohnungen mit exklusiver Ausstattung und hohem Wohlfühlfaktor.

Unser „Dorumer Sielhuus“ liegt nur wenige Schritte zu Fuß vom Kutterhafen entfernt. Auch das Watt'n-Bad mit Badestrand, der Piratenspielplatz und das Leuchtturmdenkmal Obereversand befinden sich in direkter Strandlage nur unweit unseres neuen Ferienprojektes. Auf dem Weg zum Kutterhafen kommen Sie bereits an den ersten schnuckeligen Restaurants, einem Eiscafé, einem Kiosk, einem Biergarten und dem Deichbäcker vorbei.

